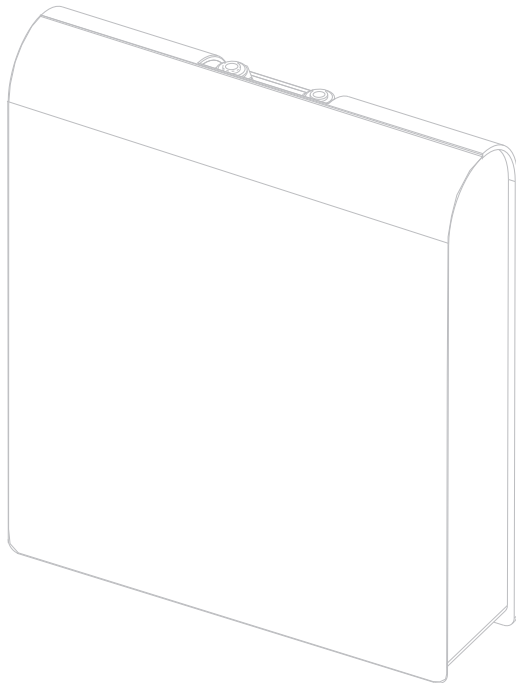


[www.waterwaves.gr](http://www.waterwaves.gr)



**The Clear Choice**  
Water Filtration Systems



**Εγχειρίδιο εγκατάστασης, συντήρησης και  
σωστής χρήσης του συστήματος φίλτρανσης  
νερού κάτω πάγκου με ανεξάρτητο βρυσάκι  
Excito-B της Aquafilter.**



## 1. ΣΗΜΑΝΤΙΚΕΣ ΠΛΗΡΟΦΟΡΙΕΣ

### Μην προχωρήσετε στην εγκατάσταση πριν τις διαβάσετε

- Η εγκατάσταση του συστήματος να πραγματοποιείται απο αδειοδοτημένο τεχνίτη υδραυλικό που να πιστοποιεί γραπτώς την ορθή εγκατάσταση. Να διατηρείτε πάντα τις θεωρημένες αποδείξεις αγοράς και εγκατάστασης, καθώς και τις οδηγίες χρήσης/συντήρησης του συστήματος. Στην περίπτωση αμφιβολίας για την ορθή εγκατάσταση, επικοινωνήστε μαζί μας.
- Αν η πίεση ύδρευσης στο σημείο εγκατάστασης υπερβαίνει τα 4 bar, απαιτείται η τοποθέτηση μειωτή πίεσης πριν το σύστημα (συμβουλευτείτε σχετικά αδειοδοτημένο τεχνίτη υδραυλικό ή επικοινωνήστε μαζί μας).
- Σε περιπτώσεις απουσίας σας άνω της μιάς ημέρας απο την οικία εγκατάστασης του συστήματος (για παράδειγμα, λόγω διακοπών, ταξιδίου αναψυχής ή εργασίας κ.λπ.), να κλείνετε **προληπτικά** τη μεταλλική βάνα παροχής νερού προς το φίλτρο ή την κεντρική βάνα ύδρευσης της οικίας.
- Το σύστημα είναι κατάλληλο για φίλτρανση κρύου νερού δικτύου θερμοκρασίας από 2 ως 45 βαθμούς Κελσίου, το οποίο σε κάθε περίπτωση θα πρέπει να είναι μικροβιακά ασφαλές
- Χρησιμοποιείτε μόνο κατάλληλα φίλτρα στο **EXCITO – B**, τα οποία να αντικαθίστανται σύμφωνα με τον τύπο τους και τη διάρκεια χρήσης τους. Μην αφήνετε σε χρήση περιεχόμενα φίλτρα των οποίων η απορροφητικότητα έχει εξαντληθεί, καθώς ενδέχεται να προκύψουν διαρροές ή και καταστροφή του συστήματος.
- Να μην τοποθετείτε το σύστημα σε μέρη έντονα εκτεθειμένα στο άμεσο ηλιακό φως και τις ακραίες υψηλές ή χαμηλές θερμοκρασίες. Η παγοποίηση του νερού εντός του συστήματος μπορεί να οδηγήσει σε άμεση θραύση του και στην εμφάνιση διαρροών. Διασφαλίστε πως στο σημείο εγκατάστασης δε θα προκύψουν μηχανικές καταπονήσεις (για παράδειγμα πτώση του συστήματος, κρούση απο άλλα αντικείμενα κ.λπ.)
- Στο σώμα των ανταλλακτικών φίλτρων του συστήματος υπάρχει ένδειξη ροής νερού υπό τη μορφή βέλους ώστε να καθορίσετε τη φορά είσοδου/εξόδου του νερού (είσοδος νερού δικτύου/έξοδος φιλτραρισμένου νερού). Να μην αντιστρέψετε τη ροή του νερού για κανένα λόγο.
- Το σύστημα να αναρτάται πάντα σε σταθερό σημείο.
- Το σύστημα να μην χρησιμοποιείται με νερό μολυσμένο ή άγνωστης προέλευσης.
- Η εγκατάσταση του προϊόντος πρέπει να γίνεται κάνοντας χρήση εξαρτημάτων, ανταλλακτικών και φυσισιγγίων του κατασκευαστή.
- Η συμμόρφωση με τις οδηγίες που περιλαμβάνονται σε αυτό το εγχειρίδιο εξασφαλίζει την απρόσκοπτη λειτουργία του συστήματος, αλλά και την εγγύηση που προσφέρει ο κατασκευαστής. Αν δεν ακολουθήσετε τις παρακάτω οδηγίες, η εγγύηση του κατασκευαστή (Aquafilter) δεν θα ισχύει.
- Ελέγξτε πως όλα τα απαραίτητα για την εγκατάσταση του συστήματος περιλαμβάνονται στο κουτί που περιέχει το σύστημα (βλ. παρ. 3 "Τι περιέχει το κουτί") .

## 1. Σημαντικές πληροφορίες - συνέχεια

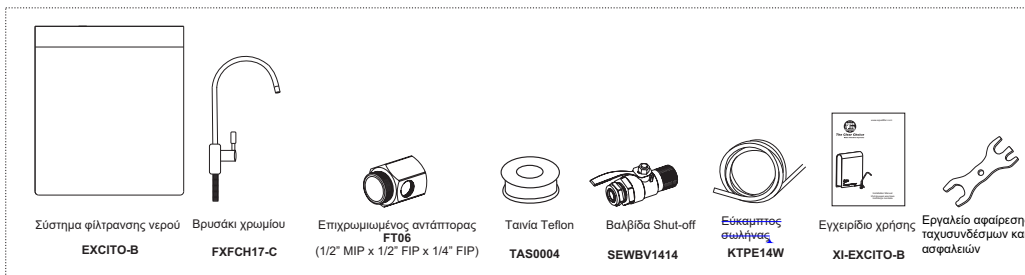
- Σημειώστε πως, μετά την εγκατάσταση του συστήματος, μετά από κάθε αλλαγή φυσσιγγίου και μεμβράνης, καθώς και μετά από μη χρήση του συστήματος για μεγάλο διάστημα, πριν ξανακάνετε χρήση, θα πρέπει να πραγματοποιήσετε καθαρισμό της μεμβράνης (φλασάρισμα).
- Μετά την εισαγωγή σωλήνα σε ταχυσύνδεσμο, το συνδεδεμένο τμήμα θα πρέπει να ασφαλίσει με μία ασφάλεια πεταλοειδούς μορφής.
- Κατά την σύνδεση και αποσύνδεση του σωλήνα, βεβαιωθείτε πως δεν τον έχετε σπάσει (σωστά εγκατεστημένος σωλήνας πρέπει να εισαχθεί 1,5 εκ. στο εσωτερικό του ταχυσυνδέσμου).
- Αφού εισάγετε το σωλήνα, στερεώστε τον ταχυσύνδεσμο με ασφάλεια πεταλοειδούς μορφής.
- Για τη στεγανοποίηση πλαστικών σπειρωμάτων, χρησιμοποιήστε μόνο ταινία Teflon.
- Πλύντε καλά τα χέρια σας πριν και μετά την αλλαγή φυσσιγγίου ή μεμβράνης.
- Σε όλες τις περιπτώσεις επιστροφής προϊόντος, το σύστημα πρέπει να επιστραφεί στην αρχική του συσκευασία, αλλιώς η αλλαγή δεν θα γίνεται δεκτή.
- Ο κατασκευαστής και ο διανομέας δεν ευθύνονται για τυχόν ζημιές που προκύπτουν από τη χρήση αυτού του προϊόντος, αν έχει χρησιμοποιηθεί για άλλο σκοπό πέραν της φίλτρανσης πόσιμου νερού.
- Ο κατασκευαστής και ο διανομέας δεν αναλαμβάνουν ευθύνη για τυχόν αλλαγές στις τεχνικές προδιαγραφές του προϊόντος μετά τη δημιουργία αυτού του εγχειριδίου. Κατά διαστήματα, γίνονται ενημερώσεις και αλλαγές στα εγχειρίδια, καθώς και αλλαγές στον τρόπο εγκατάστασης και λειτουργίας των συστημάτων. Οι τελικοί χρήστες οφείλουν να παραμένουν ενήμεροι για το προϊόν που έχουν αγοράσει και τυχόν αλλαγές που έχουν μεσολαβήσει από την αγορά του προϊόντος.

## 2. Τεχνικές προδιαγραφές

Θερμοκρασία νερού δικτύου .....	2° - 45° C
Πίεση νερού εδικτύου.....	4 bar
Αντάπτορας εισόδου νερού .....	1/2"
Σωλήνας εξόδου .....	1/4"
Διαστάσεις (ύψος x πλάτος x β. άθος).....	438 mm x 100 mm x 360 mm

**ΣΗΜΑΝΤΙΚΟ!** Το σύστημα πρέπει να προστατευθεί από υψηλές πιέσεις και έντονες αλλαγές στην πίεση του νερού από τα τοπικά συστήματα παροχής ύδρευσης. Για το λόγο αυτό, πρέπει να εγκαταστήσετε ρυθμιστή πίεσης στο σημείο εισόδου του νερού. Η ιδανική πίεση για την καλύτερη λειτουργία του συστήματος είναι 4 bar. Αν δεν εγκαταστήσετε ρυθμιστή πίεσης, η εγγύηση του προϊόντος δεν ισχύει. Μπορείτε να αγοράσετε ρυθμιστή πίεσης ξεχωριστά. Βρείτε τον στο [waterwaves.gr](http://waterwaves.gr) ή επικοινωνήστε μαζί μας.

## 3. Το κουτί περιλαμβάνει



## ΣΗΜΑΝΤΙΚΟ!



Η Aquafilter έχει κάνει μετατροπές στη σειρά φυσιγγίων QM, που χρησιμοποιούνται στο φίλτρο Excito B. Το σταθερό στέλεχος σύνδεσης εισόδου-εξόδου των φυσιγγίων έχει καλυφθεί από ένα προστατευτικό εξάρτημα σωληνοειδούς μορφής, για την αποφυγή φθορών μηχανικής φύσεως, όπως ραγίσματα κ.λπ.

Από τις μετατροπές αυτές, προκύπτουν οι εξής αλλαγές στην εγκατάσταση των φυσιγγίων:

### Για τον παλιότερο τύπο φυσιγγίου:

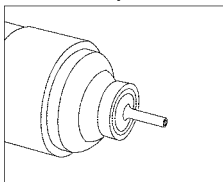
Τοποθετήστε τον γωνιακό ταχυσύνδεσμο και κατόπιν βάλτε την ασφάλεια πεταλοειδούς μορφής.

### Για τον νεότερο τύπο φυσιγγίου:

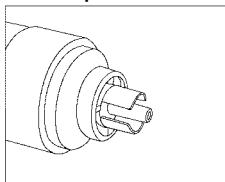
Αφού τοποθετήσετε τον γωνιακό ταχυσύνδεσμο, **ΜΗΝ** βάλετε την ασφάλεια πεταλοειδούς μορφής.

**ΠΡΟΣΟΧΗ:** Η ύπαρξη συνδέσμου ίσως εμποδίσει την επόμενη αντικατάσταση φυσιγγίου ή προκαλέσει φθορές στους ταχυσυνδέσμους κατά την αποσύνδεση.

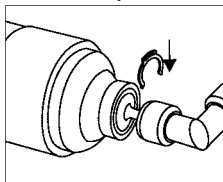
Παλαιότερου τύπου



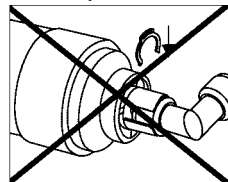
Νεότερου τύπου



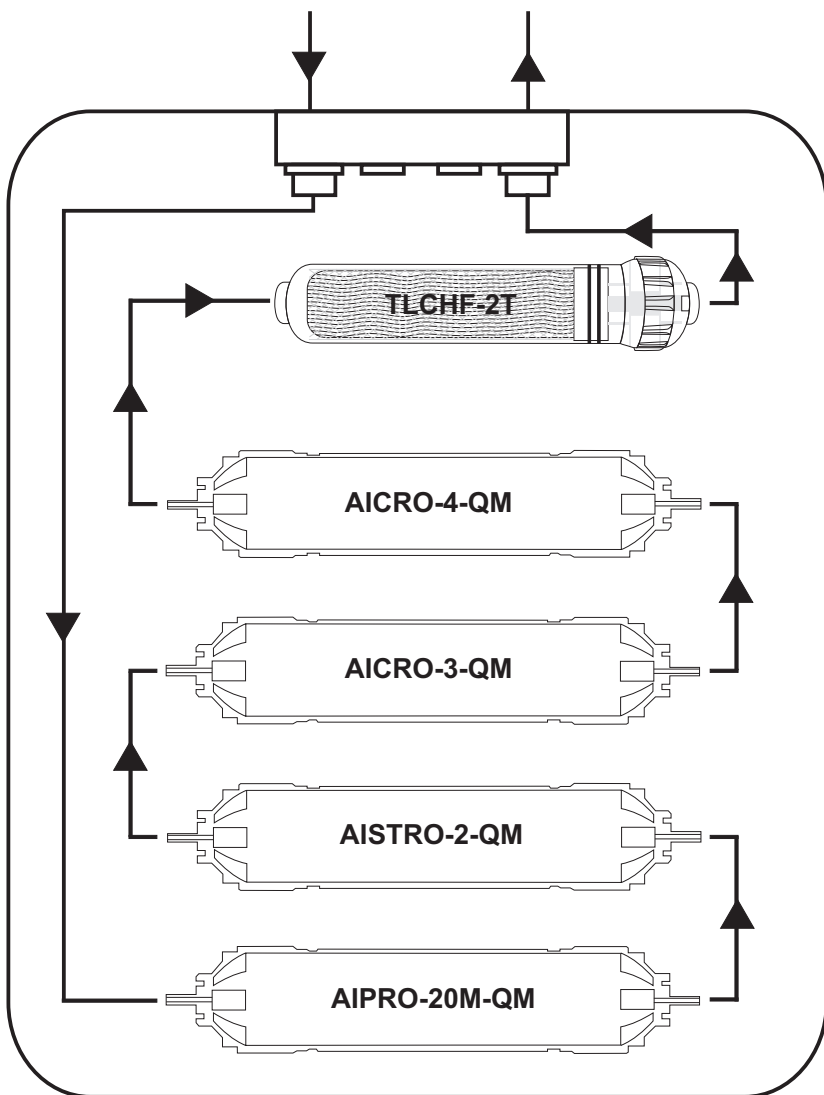
Παλαιότερου τύπου



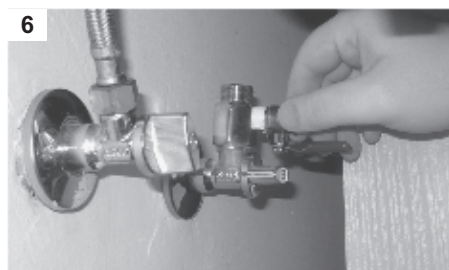
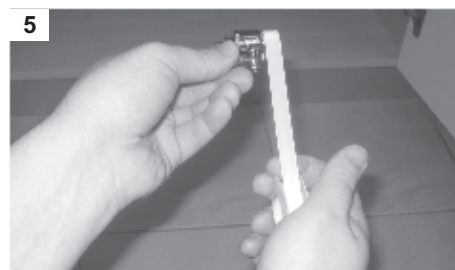
Νεότερου τύπου



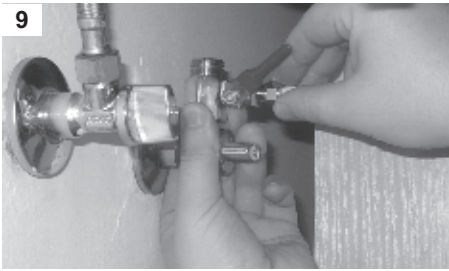
#### 4. Διάγραμμα συνδεσμολογίας



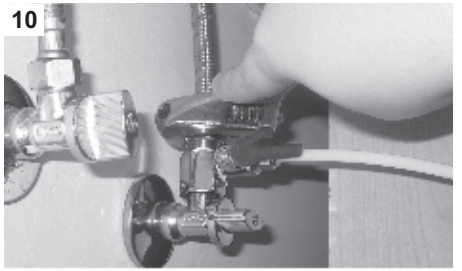
## 5. Εγκατάσταση συστήματος



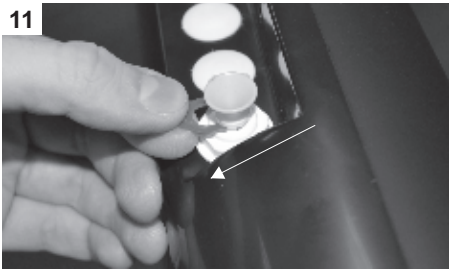
9



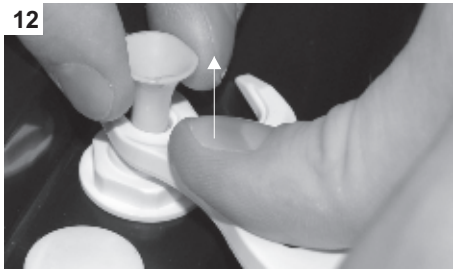
10



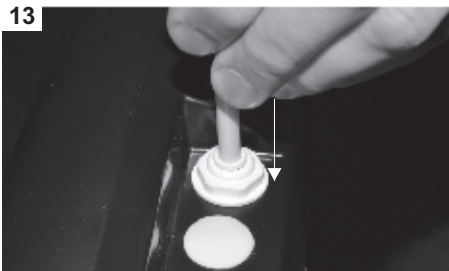
11



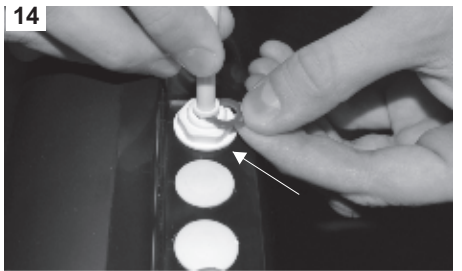
12



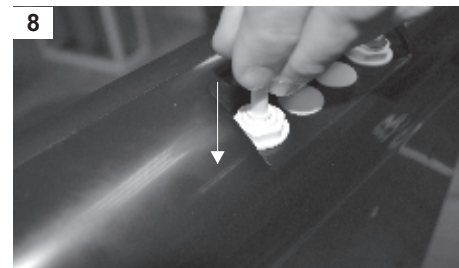
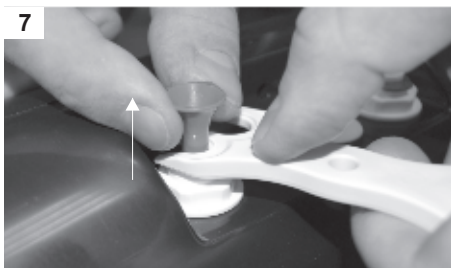
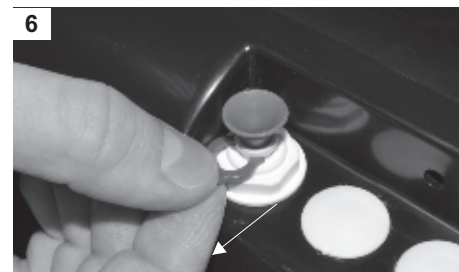
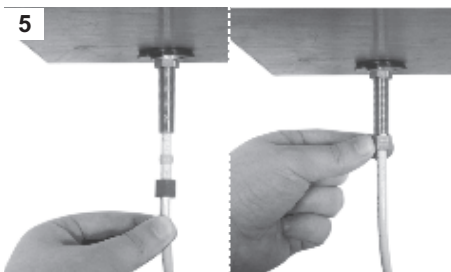
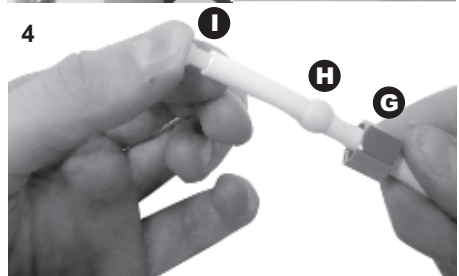
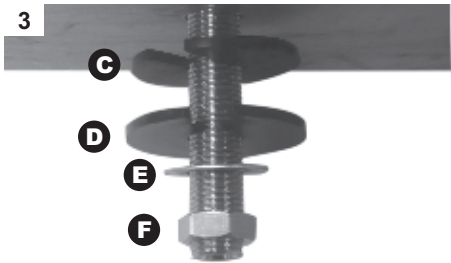
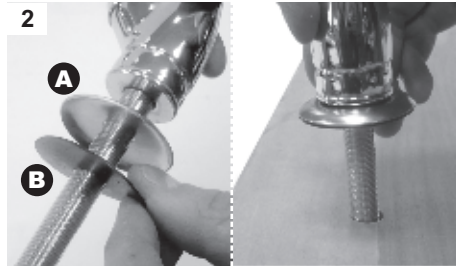
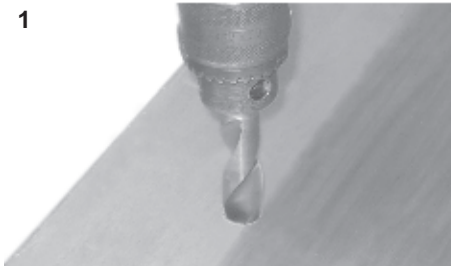
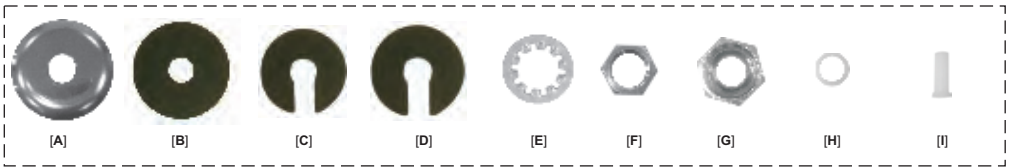
13

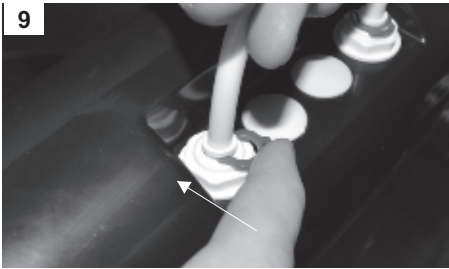


14

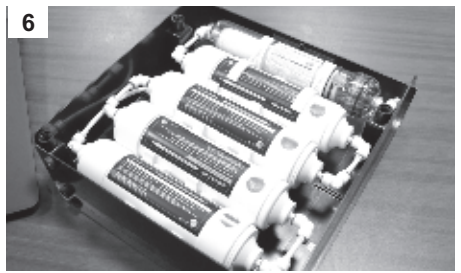
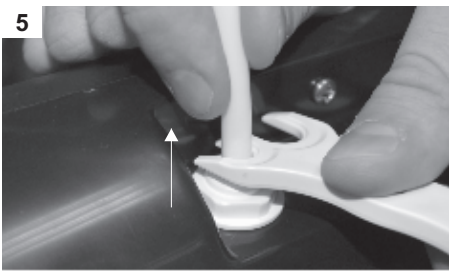
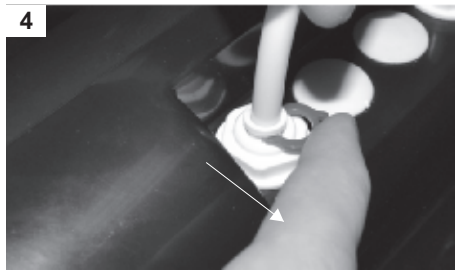
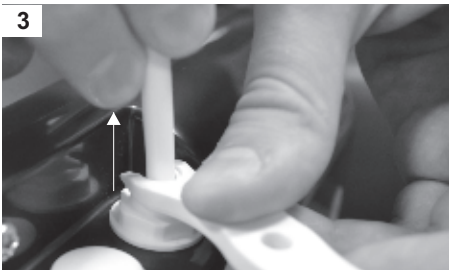
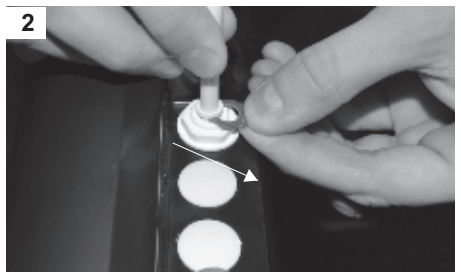
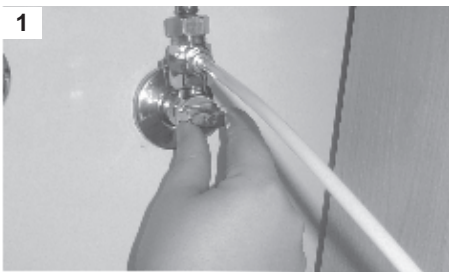


## 6. Εγκατάσταση Βρύσης

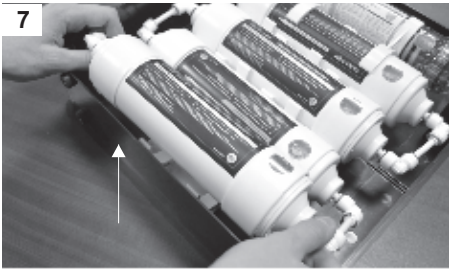




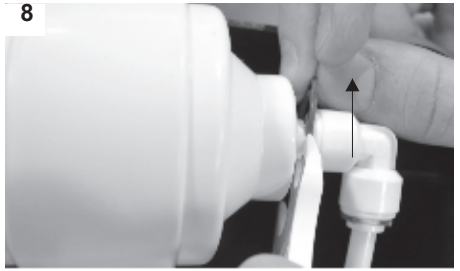
## 7. Αντικατάσταση φυσιγγίου



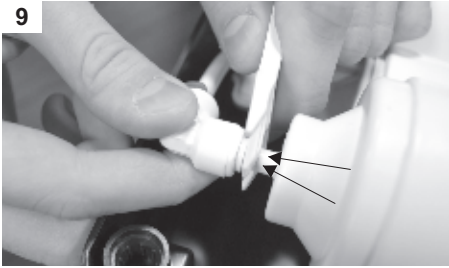
7



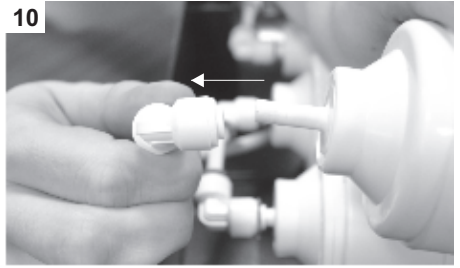
8



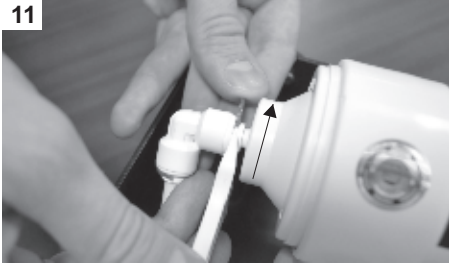
9



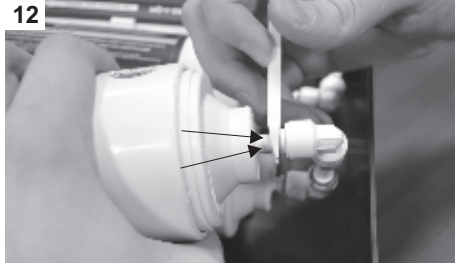
10



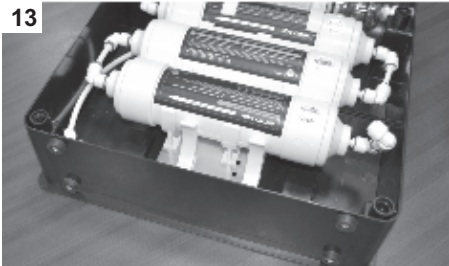
11



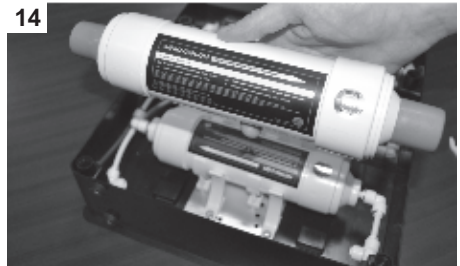
12



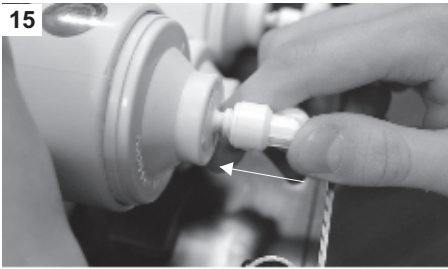
13



14



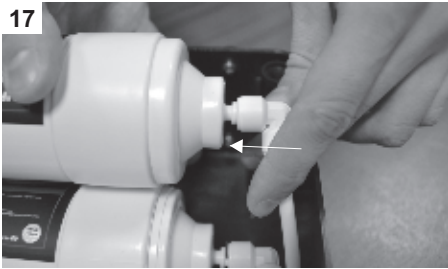
15



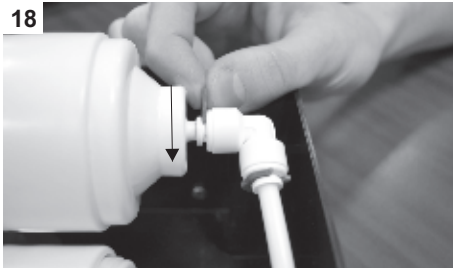
16



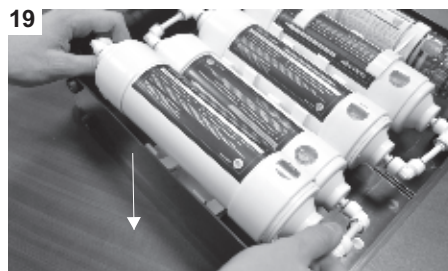
17



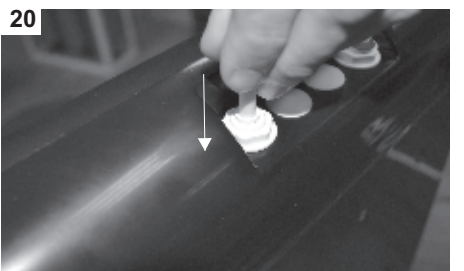
18



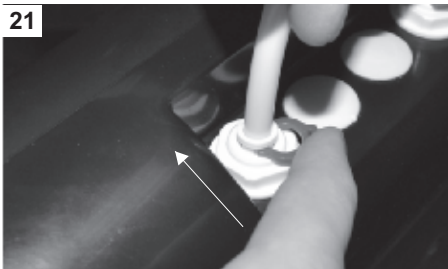
19



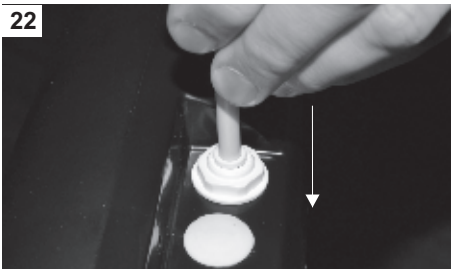
20



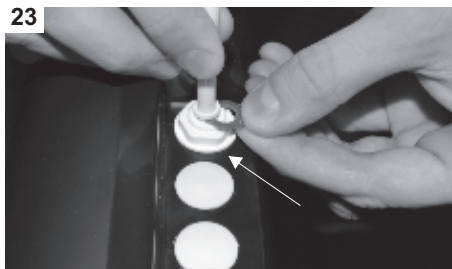
21



22



23



24

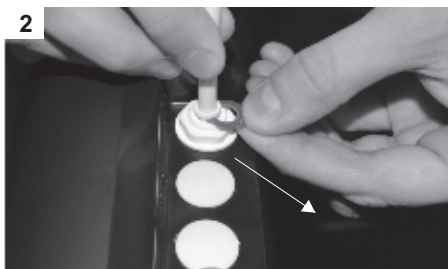


## 8. Αντικατάσταση μεμβράνης UF

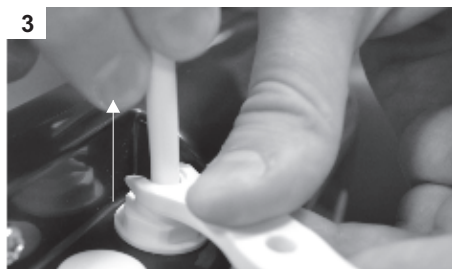
1



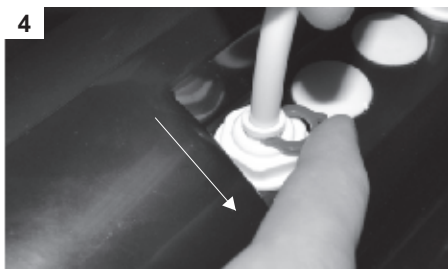
2



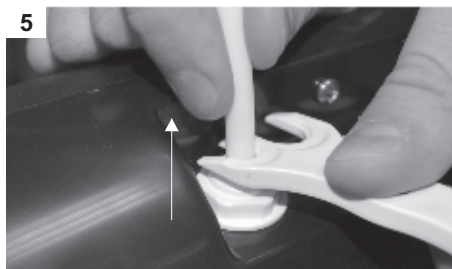
3



4



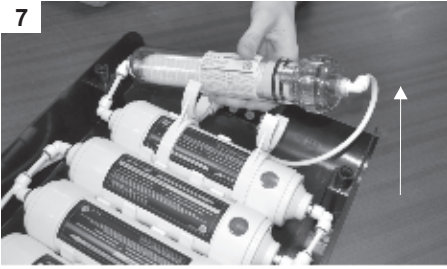
5



6



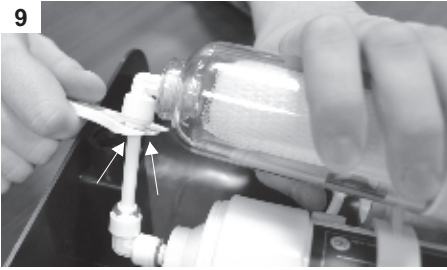
7



8



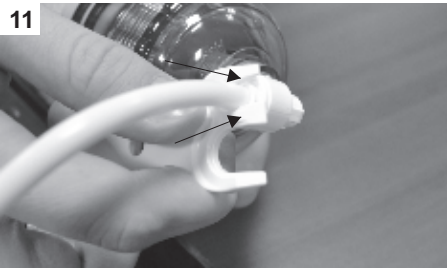
9



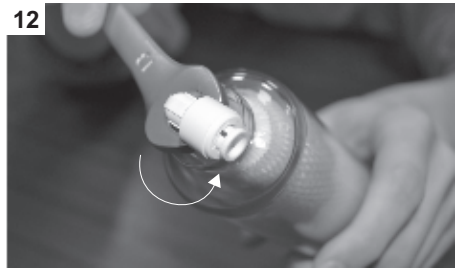
10



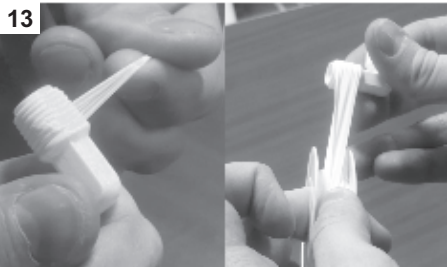
11



12



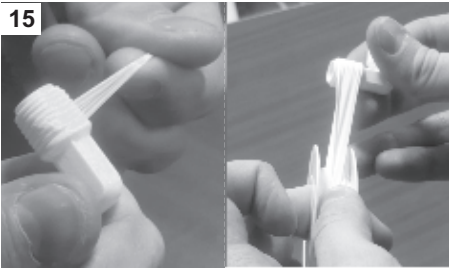
13



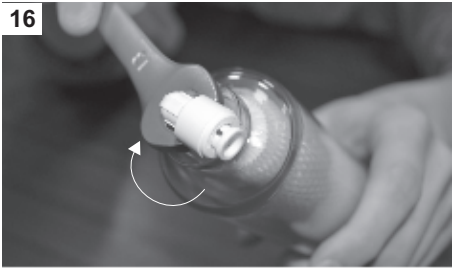
14



15



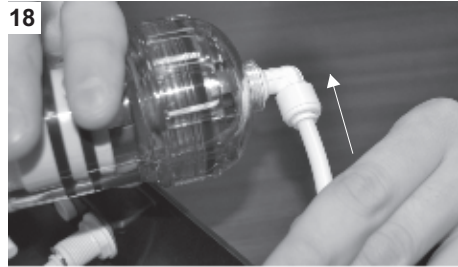
16



17



18



19



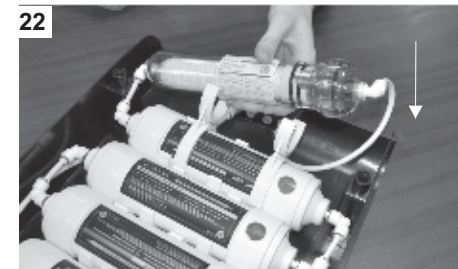
20



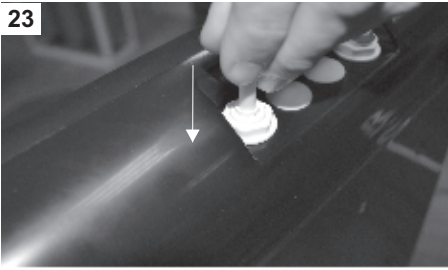
21



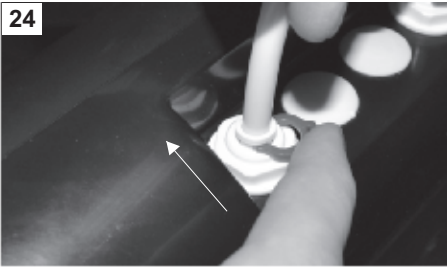
22



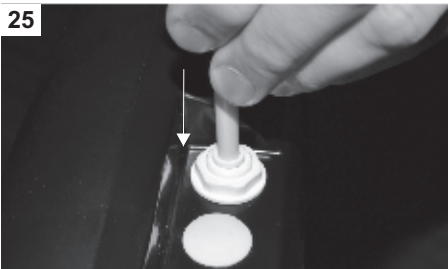
23



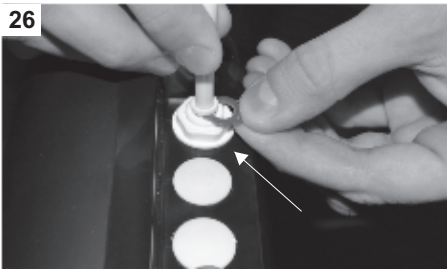
24



25








26



27



## 9. Φυσιγγία Φίλτρασης

Τύπος φυσιγγίου	Περιγραφή	Διάρκεια ζωής*
	<b>AIPRO-20M-QM</b> Φίλτρο Στερεών σωματιδίων, που αφαιρεί χώματα, σκουριά, αιωρούμενα σωματίδια απο το νερο βρύσης.	<b>3 - 6 μήνες</b>
	<b>AISTRO-2-QM</b> Φίλτρο Combo αποσκλήρυνσης και αποσιδήρωσης, που μειώνει τη σκληρότητα του νερού και αφαιρεί το σίδηρο με τη χρήση ρητίνης	<b>3 - 6 μήνες</b>
	<b>AICRO-3-QM</b> Φίλτρο Άνθρακα Carbon Block απο κοκκοφοίνικα, που αφαιρεί το μεγαλύτερο ποσοστό του χλωρίου, οργανικών και χημικών ρυπαντών, ενώ απομακρύνει τη δυσάρεστη οσμή και γεύση απο το νερό της βρύσης.	<b>3 - 6 μήνες</b>
	<sup>®</sup> <b>AICRO-4-QM</b> Φίλτρο Άνθρακα Carbon Block + KDF για την οριστική αποχλωρίωση του νερού, ενώ το υλικό KDF μειώνει το ποσοστό μιας σειράς βαρέων μετάλλων όπως κάδμιο, αρσενικό, μόλυβδο, υδράργυρο κ.λπ.	<b>3 - 6 μήνες</b>
	<b>TLCHF-2T</b> Μεμβράνη Ultrafiltration 0,02 micron Γερμανικής κατασκευής, που προσφέρει προστασία απο βακτήρια, παράσιτα και κύστες, ενώ αφαιρεί μικροσωματίδια έως και 0,02 micron.	<b>6 - 12 μήνες</b>

\*Εξαρτάται από την ποσότητα του φιλτραρισμένου νερού, την ποιότητά του και την ποιότητα του νερού εισόδου.

Πριν την πρώτη χρήση του συστήματος και μετά από κάθε αλλαγή φυσιγγίου, πρέπει να κάνετε τη διαδικασία καθαρισμού μεμβράνης (φλασάρισμα), για τουλάχιστον 10 λεπτά. Μετά το φλασάρισμα, μην χρησιμοποιήσετε το σύστημα για τουλάχιστον 6 ώρες. Μετά το πέρας των 6 ωρών, το νερό που θα εξάγει το σύστημα θα είναι έτοιμο προς κατανάλωση.

**ΠΡΟΣΟΧΗ! Ο κατασκευαστής και ο διανομέας δεν έχουν ευθύνη για την κατάσταση των φυσιγγίων:**

- αφού ανοιχθεί η προστατευτική συσκευασία,
- μετά την πρώτη χρήση των φυσιγγίων.